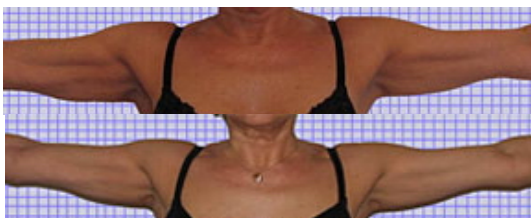
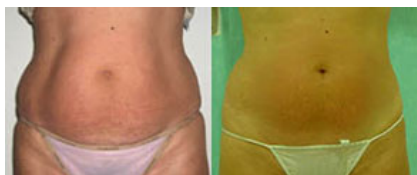


## Výsledky ošetření:

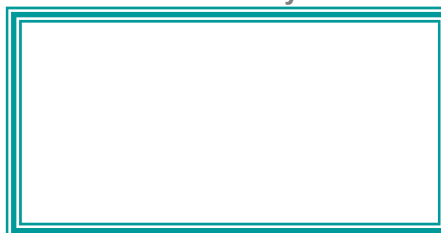


**thermamedic**  
non-invasive medical aesthetic systems

Více informací na  
[www.thermamedic.com](http://www.thermamedic.com)



Kontakt na Váš beauty salón:



**thermalipo**  
AMFLI TECHNOLOGY



**Nová éra ošetření  
s unikátní AMFLI  
technologíí pro**



**neinvazivní  
liposukce**

**- odstranění  
celulity**

**- tvarování těla**

**- skin tightening**

**- omlazení pleti**



## Jak funguje ošetření přístrojem

**thermalipo** ?

Ošetření je založeno na selektivní

radiofrekvenční termo-indukci, která působí přímo v oblasti nahromaděných tukových zásob. Dochází k efektivnímu rozbíjení tukových buněk bez poškození okolní tkáně, nervů nebo cév.



Výkon je nebolestivý, klientka jen cítí jak se pod pohybujícím se aplikátorem hloubkově prohřívá tkáň.

Během terapie jsou do tkáně zapravovány také aktivní látky, které podporují proces lipolýzy a zároveň zlepšují kvalitu pokožky.

Po ošetření je pleť v důsledku termické reakce přechodně začervenalá, což odezní během několika hodin, klientka může ihned pokračovat v běžných denních aktivitách.

**Pro řádné vyloučení uvolněného tuku je doporučeno zvýšit množství tekutin (3 l za den) a vyhýbat se mastným pokrmům.**

**Pro dlouhodobý efekt vytvarování těla je doporučený počet terapií 8 – 12 v intervalu 7 – 10 dnů.**

**Pro co nejlepší výsledky je doporučeno ošetření thermalipo prokládat dalšími procedurami, např. vakuovou endermickou masáží (Derma Health), elektromyostimulací (Ultratone), nebo mezoterapií.**



**thermalipo**  
RF TECHNOLOGY

dokáže kromě odstranění celulity a redukce objemu účinně působit na strukturu kolagenových vláken, jehož výsledkem je tzv. **skin tightening** – vypnutí povislé kůže a výrazná rejuvenace textury pokožky.

### Nejčastěji ošetřované partie:



#### **Tělo:**

- břicho
- boky
- stehna (vnitřní i vnější)
- hýždě
- záda
- kolena
- paže



#### **Obličej:**

- podbradek
- čelo
- oční okolí
- nosoretní rýha
- krk
- dekolt



### **Ošetření je vhodné pro ženy i muže!**



Ošetření provádí odborně zaškolený personál, před ošetřením jsou klienti podrobně informováni o jeho průběhu a dosažitelném efektu.



Pro maximální dlouhodobý efekt je důležité dodržovat doporučené pokyny.

**Nechte si vytvarovat vysněné křivky bez bolesti, potu a námahy!**



**tm** thermamedic  
non-invasive medical aesthetic systems